

## / Hereinspaziert in Ihr neues Zuhause!

59846 Sundern (Sauerland)-Sundern, Doppelhaushälfte zum Kauf

Objekt ID: 0-8017923



Wohnfläche ca.: **117 m<sup>2</sup>** - Zimmer: **4** - Kaufpreis: **289.500 EUR**



## / Hereinspaziert in Ihr neues Zuhause!

|                              |  |
|------------------------------|--|
| Objekt ID                    | 0-8017923  |
| Objekttypen                  | Doppelhaushälfte, Haus                                   |
| Adresse                      | 59846 Sundern (Sauerland)-Sundern<br>Nordrhein-Westfalen |
| Wohnfläche ca.               | 117 m <sup>2</sup>                                       |
| Grundstück ca.               | 296 m <sup>2</sup>                                       |
| Zimmer                       | 4  |
| Balkone                      | 1  |
| Terrassen                    | 1  |
| Heizungsart                  | Zentralheizung   |
| Wesentlicher Energieträger   | Gas  |
| Baujahr                      | 2001   |
| Stellplätze                  | 2 Stellplätze  |
| Garage                       | 1 Stellplatz   |
| Ausstattung / Merkmale       | Balkon, Terrasse   |
| Käuferprovision              | 3,570 % inkl. MwSt.                                      |
| Kaufpreis pro m <sup>2</sup> | 2.474,36 EUR   |
| Kaufpreis                    | 289.500 EUR  |



## Objektbeschreibung

Diese gemütliche, gut ausgestattete und sehr geräumige Doppelhaushälfte mit malerischem Fernblick zieht Sie auf Anhieb in Ihren Bann. Die bevorzugte, ruhige Lage am Ende einer Stichstraße in unmittelbarer Waldnähe dokumentiert beste Voraussetzungen für den langen Spaziergang mit dem Hund oder Sport verschiedener Art, alles direkt von der Haustür aus. Das intakte Umfeld einerseits, sowie das ansprechende Innenleben des sehr gepflegten Wohnhauses werden Sie begeistern. Neben dem befestigten PKW-Stellplatz erlaubt eine integrierte Garage, schnell und trockenen Fußes in Ihr neues Eigenheim zu gelangen. Die riesige, wunderschön angelegte Terrasse lädt zum Sonnenbaden oder zum Kaffee nach Feierabend ein. Und wenn es dunkel oder kühler wird, ruft ein gemeinsames Plätzchen am lodernden Innenkamin im Wohnzimmer. Schule, Kindergarten, Spielplatz und Einkaufsmöglichkeiten sind in näherer Umgebung. Herrliche Aussichten für Ihren Immobilienwunsch in jeder Hinsicht!

## Energieausweis

|                            |                                |
|----------------------------|--------------------------------|
| Energieausweistyp          | Bedarfsausweis                 |
| Ausstellungsdatum          | 06.09.2022                     |
| Gültig bis                 | 05.09.2032                     |
| Gebäudeart                 | Wohngebäude                    |
| Baujahr lt. Energieausweis | 1998                           |
| Primärenergieträger        | Erdgas                         |
| Endenergiebedarf           | 103,58 kWh/(m <sup>2</sup> ·a) |
| Energieeffizienzklasse     | D                              |

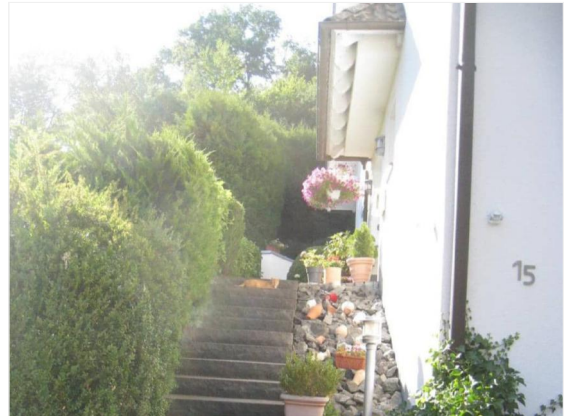


## Lage

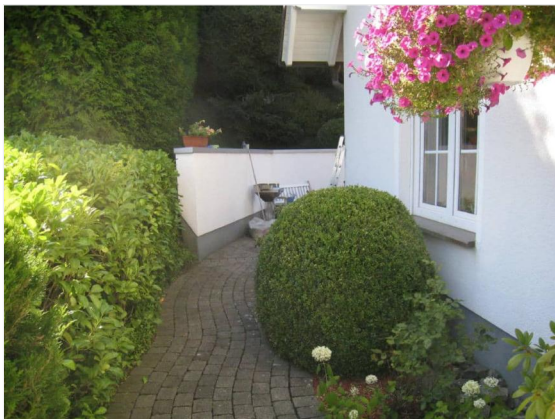




Außenansicht



Eingangsbereich



Weg zur Terrasse



Terrasse



Blick vom Balkon

